



CEMENT



TRANSPORT



REAL ESTATE

CTR 2026

CTR

2026

CTR je mezinárodní holdingová skupina s historií sahající do roku 1982. Během více než čtyř desetiletí vybudovala diverzifikované portfolio společností a projektů a etablovala se jako dlouhodobý investor a provozovatel v oblasti stavebních hmot, dopravy a realitního developmentu. Podnikatelské aktivity skupiny jsou soustředěny do tří hlavních segmentů, které zároveň tvoří základ názvu CTR – Cement a stavební hmota, Transport a Reality. V těchto oblastech skupina rozvíjí své aktivity prostřednictvím specializovaných společností, které spojují průmyslové know-how, dlouhodobou investiční perspektivu a profesionální řízení aktiv.

V segmentu stavebních materiálů se skupina zaměřuje na výrobu cementu a na těžbu a zpracování přírodních minerálních surovin, zejména zeolitů a vápence. Dopravní divize poskytuje služby v oblasti obchodní a privátní letecké dopravy prostřednictvím vlastního operátora business jetů a současně zajišťuje silniční a železniční nákladní dopravu. Realitní divize rozvíjí rezidenční i komerční projekty v rámci celého developerského cyklu – od vyhledání investičních příležitostí a přípravy projektů přes jejich realizaci až po prodej koncovým klientům. Současně buduje vlastní portfolio nemovitostí určených k dlouhodobé správě a pronájmu.

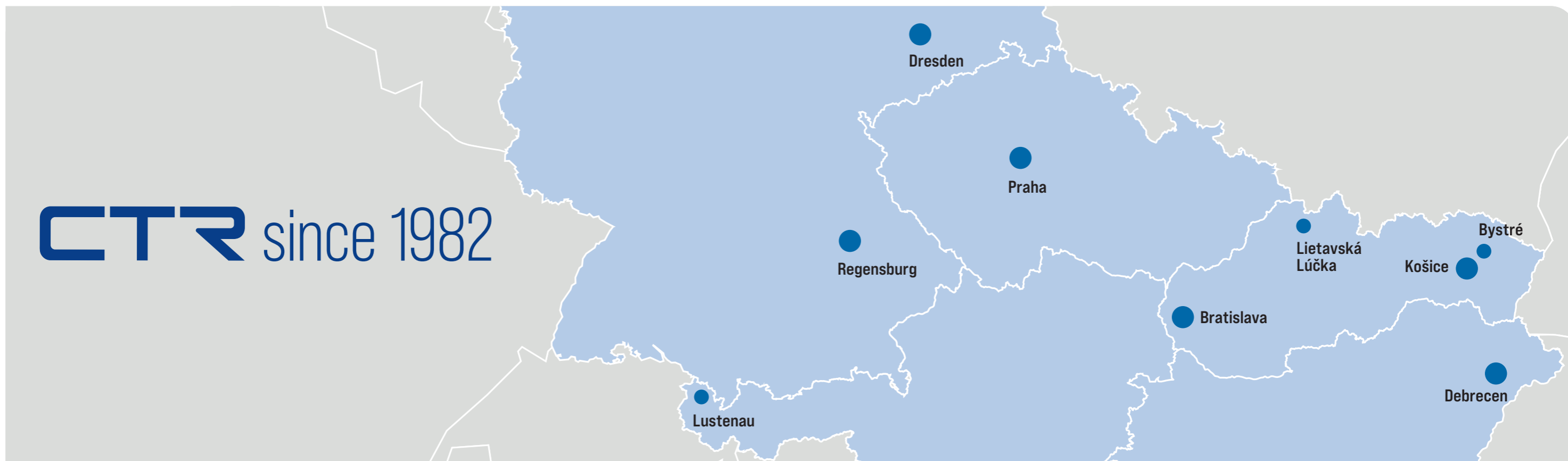
Mateřská společnost skupiny sídlí v Rakousku. Prostřednictvím dceřiných společností skupina rozvíjí své aktivity zejména v České republice, na Slovensku, v Německu a Maďarsku a v jednotlivých segmentech působí i na dalších trzích. Strategie CTR je založena na dlouhodobém vlastnictví kvalitních aktiv, stabilním růstu a realizaci projektů s trvalou hodnotou.

CTR ist eine internationale Holdinggruppe mit einer Geschichte, die bis ins Jahr 1982 zurückreicht. In mehr als vier Jahrzehnten hat die Gruppe ein diversifiziertes Portfolio von Unternehmen und Projekten aufgebaut und sich als langfristiger Investor und Betreiber in den Bereichen Baustoffe, Transport und Immobilienentwicklung etabliert. Die unternehmerischen Aktivitäten der Gruppe konzentrieren sich auf drei Hauptsegmente, die zugleich die Grundlage des Namens CTR bilden – Cement und Baustoffe, Transport und Real Estate. In diesen Bereichen entwickelt die Gruppe ihre Aktivitäten über spezialisierte Gesellschaften, die industrielles Know-how, eine langfristige Investitionsperspektive und ein professionelles Asset Management miteinander verbinden.

Im Segment der Baustoffe konzentriert sich die Gruppe auf die Zementproduktion sowie auf den Abbau und die Verarbeitung natürlicher mineralischer Rohstoffe, insbesondere Zeolithe und Kalkstein. Die Transportdivision erbringt Dienstleistungen im Bereich der Geschäfts- und Privatluftfahrt über einen eigenen Betreiber von Businessjets und stellt zugleich Straßen- und Schienengüterverkehr sicher. Die Immobilien-sparte entwickelt Wohn- und Gewerbeprojekte über den gesamten Entwicklungszyklus hinweg – von der Identifikation von Investitionsmöglichkeiten und der Projektvorbereitung über die Realisierung bis hin zum Verkauf an Endkunden. Parallel baut die Gruppe ein eigenes Immobilienportfolio auf, das für die langfristige Bewirtschaftung und Vermietung bestimmt ist.

Die Muttergesellschaft der Gruppe hat ihren Sitz in Österreich. Über ihre Tochtergesellschaften entwickelt die Gruppe ihre Aktivitäten insbesondere in der Tschechischen Republik, in der Slowakei, in Deutschland und in Ungarn und ist in einzelnen Segmenten auch in weiteren Märkten tätig. Die Strategie von CTR basiert auf dem langfristigen Besitz hochwertiger Vermögenswerte, stabilem Wachstum und der Realisierung von Projekten mit nachhaltigem Wert.

CTR since 1982



CTR Assets

Cement

Zeocem / Bystré  8–11

CLL / Lietavská Lúčka  12–15

DTG Cement / Debrecen  16–19

Transport

Atmospherica Aviation & Atmospherica Jets / Praha  22–25

Real Estate

Rental Apartments

Albertov Rental Apartments / Praha  28–31

Viktoria Apartments / Praha  32–33

Residenz am Zwinger / Dresden  34–37

Marina Apartments / Regensburg  38–41

Košice Rental Apartments / Košice  42–43

Office Centers

Viktoria Office Center / Praha  46–47

Business Centre Košice / Košice  48–49

Multicenter Košice / Košice  50–51

CTR Holding

Real Estate

Viktoria Center / Praha  54–55

Marina Garden / Dresden  56–59

FröbelHöfe / Dresden  60–63

FröbelHöfe II / Dresden  64–65

WatsoNova / Košice  66–69

Atrium Living / Košice  70–71

Karlova Ves Office Center / Bratislava  72–73



C

CEMENT



ZEOCEM
Bystré 
www.zeocem.sk

LOKALITA / CENTRÁLA

Prešovská 282/1, Bystré, Slovensko

KANCELÁŘ KOŠICE

Business Centre Košice
Štúrova 27, Košice, Slovensko

PŘEDMĚT ČINNOSTI

Těžba, zpracování a distribuce
zeolitových produktů

ROK ZALOŽENÍ

1955



video

Společnost byla založena v roce 1955 jako cementárna. V průběhu let byla výroba cementu postupně ukončena a přeměněna na těžbu a zpracování zeolitu.

Díky certifikacím ISO 9001 a FAMI-QS, výraznému posílení prodejních a marketingových aktivit a průběžnému uvádění nových produktů na trh jsme se stali největším výrobcem zeolitu a zeolitových výrobků na světě.

V současné době vyrábíme mnoho zeolitových produktů vyvážených do celé Evropy i na všechny ostatní kontinenty.

Cement vyrábíme znovu od roku 2019. Mletím slínku a přidáváním zeolitu známého jako přírodní pucolán vyrábíme pucolánový cement známý pro svou odolnost vůči sulfátům.

Die Gesellschaft wurde im Jahr 1955 als Zementwerk gegründet. Im Laufe der Jahre wurde die Zementherstellung stufenweise abgebaut und auf den Abbau und die Weiterverarbeitung von Zeolith umgestellt.

Durch die Zertifizierungen nach ISO 9001 und FAMI-QS, die deutliche Intensivierung unserer Vertriebs- und Marketingaktivitäten sowie die kontinuierliche Einführung neuer Produkte sind wir zum weltweit größten Hersteller von Zeolith und Zeolithprodukten geworden.

Aktuell produzieren wir eine Vielzahl von Zeolithprodukten, die nach Europa und allen anderen Kontinenten exportiert werden.

Seit 2019 stellen wir auch wieder Zement her. Durch die Vermahlung von Klinker und der Zugabe von Zeolith – das als natürliches Puzzolán bekannt ist – produzieren wir Puzzolanzement, der für seine Sulfatbeständigkeit bekannt ist.

STANDORT / ZENTRALE

Prešovská 282/1, Bystré, Slowakei

BÜRO IN KOŠICE

Business Centre Košice
Štúrova 27, Košice, Slowakei

FIRMENTÄTIGKEIT

Abbau, Verarbeitung und Vertrieb
von Zeolithprodukten

GRÜNDUNGSJAHR

1955



video





Cementáreň
Lietavská Lúčka 
www.cll.sk



LOKALITA

Žilinská cesta 49/25
013 11 Lietavská Lúčka, Slovensko

PŘEDMĚT ČINNOSTI

Těžba, zpracování a distribuce
mletého vápence a dolomitu

ROK VZNIKU

1898



video

Cementárna byla založena roku 1898 jako jeden z nejstarších výrobců cementu na Slovensku. Během své dlouhé historie se zabývala výrobou cementu a mletého vápence a dolomitu.

V současné době se kromě výroby mletého vápence rozšiřuje i výroba směsných pojiv a cementů. Společnost disponuje rozsáhlým vozovým parkem železničních nákladních vozů pro přepravu stavebních materiálů.

Geografická poloha podniku a velmi dobrá dostupnost železniční a silniční dopravní sítě jsou významným faktorem pro realizaci efektivní dodávky výrobků k zákazníkům společnosti.

Das Zementwerk wurde 1898 gegründet und zählt zu den ältesten Zementherstellern in der Slowakei. Im Laufe seiner langen Geschichte hat sich das Unternehmen auf die Produktion von Zement sowie gemahlenem Kalkstein und Dolomit spezialisiert.

Heute erweitern wir unser Portfolio nicht nur um die Herstellung von gemahlenem Kalkstein, sondern auch um innovative gemischte Bindemittel und verschiedene Zementsorten.

Unsere umfangreiche Flotte von Eisenbahngüterwagen ermöglicht einen effizienten Transport von Baumaterialien. Die strategisch günstige Lage des Unternehmens sowie die hervorragende Anbindung an das Schienen- und Straßennetz sind entscheidende Faktoren für eine zuverlässige und zeitnahe Lieferung unserer Produkte an unsere Kunden.

STANDORT

Žilinská cesta 49/25
013 11 Lietavská Lúčka, Slowakei

FIRMENTÄTIGKEIT

Abbau, Verarbeitung und Vertrieb von
gemahlenem Kalkstein und Dolomit

GRÜNDUNGSJAHR

1898



video





DTG Cement
 Debrecen 
www.dtgcement.hu



LOKALITA

Vértési u. 2
Debrecen, Maďarsko

PŘEDMĚT ČINNOSTI

Nákup, balení a distribuce cementu

ROK ZALOŽENÍ

2005



video

Hlavními činnostmi společnosti DTG Cement Kft. jsou nákup, balení, paletizace a distribuce cementu, dále také prodej a distribuce izolačních a stavebních materiálů.

Společnost má vedoucí postavení na trhu s baleným cementem v Maďarsku. Ve spádové oblasti Debrecénu distribuuje také izolační a stavební materiály.

Jako jediný cementový terminál v celém Maďarsku může DTG Cement nabídnout kromě pneumatického vykládání vagonů také gravitační vykládku.

Sídlo společnosti je v Debrecénu a je perfektně vybaveno z hlediska možností dopravního a technického napojení.

Die Kernkompetenz von DTG Cement Kft. ist die Beschaffung, Verpackung, Palettisierung und der Vertrieb von Zement, sowie der Vertrieb von Isolier- und Baustoffen.

In Ungarn nimmt die Firma eine führende Position im Sackzementmarkt ein. Die Isolier- u. Baustoffe werden im Großraum von Debrecen vertrieben.

Als einziges Zementterminal in ganz Ungarn kann DTG Cement, neben der pneumatischen Entladung der Waggons, auch eine Schwerkraftentladung anbieten.

Der Hauptsitz befindet sich in Debrecen und ist verkehrstechnisch perfekt angebunden.

STANDORT

Vértési u. 2
Debrecen, Ungarn

FIRMENTÄTIGKEIT

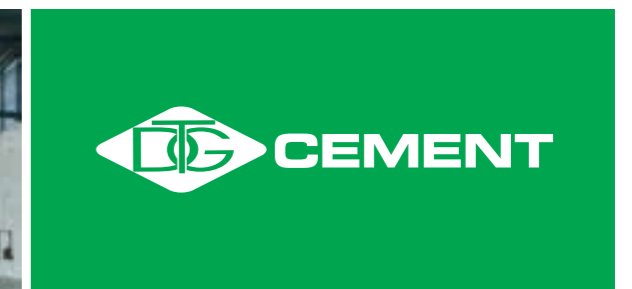
Kauf, Verpackung und Vertrieb von Zement

GRÜNDUNGSJAHR

2005



video



T

TRANSPORT





**Atmospherica
Aviation &
Atmospherica Jets**
Praha 🇨🇪
www.atmospherica.aero

SÍDLO SPOLEČNOSTI

Seifertova 2919/12
Praha, Česká republika

PŘEDMĚT ČINNOSTI

Obchodní a privátní
letecká doprava

ROK ZAHÁJENÍ ČINNOSTI

2006



video

Společnosti CTR Atmospherica Aviation a CTR Atmospherica Jets jsou provozovateli soukromých letadel s 20letými zkušenostmi. V rámci privátní letecké přepravy se zaměřují na dokonalý servis a profesionalitu ve všech ohledech, ať už cestujete za obchodem či odpočinkem.

Flotilu společnosti tvoří šest letounů Embraer Phenom 300 | 300E, dva letouny Embraer Praetor 600 a jeden letoun Cessna Citation Mustang. Průměrné stáří moderních letadel, která společnost provozuje komerčně, je přibližně dva roky, a vlastníkem všech letadel je výhradně CTR. CTR Atmospherica Aviation je držitelem Osvědčení leteckého provozovatele č. CZ-64 a vítězem Air Charter Excellence Awards 2024 v kategorii „Executive Passenger Charter Operator of the Year (do 18 sedadel)“, CTR Atmospherica Jets je držitelem Osvědčení leteckého provozovatele č. CZ-76.

CTR Atmospherica Aviation und CTR Atmospherica Jets sind Betreiber von Privatjets mit über 20 Jahren Erfahrung. Sie stehen für exzellenten Service und höchste Professionalität in allen Bereichen der privaten Luftfahrt – ganz gleich, ob Sie geschäftlich oder privat reisen.

Die Flotte umfasst sechs Flugzeuge vom Typ Embraer Phenom 300/300E, zwei Embraer Praetor 600 sowie eine Cessna Citation Mustang. Das durchschnittliche Alter der Flotte beträgt rund zwei Jahre, wobei sämtliche Flugzeuge vollständig im Eigentum von CTR stehen. CTR Atmospherica Aviation ist Inhaber des Luftverkehrsoperatorzeugnisses (AOC) Nr. CZ-64 und wurde bei den Air Charter Excellence Awards 2024 in der Kategorie „Executive Passenger Charter Operator of the Year (bis zu 18 Sitzplätze)“ ausgezeichnet. CTR Atmospherica Jets ist Inhaber des Luftverkehrsoperatorzeugnisses (AOC) Nr. CZ-76.

SITZ DER GESELLSCHAFT

Seifertova 2919/12
Prag, Tschechische Republik

FIRMENTÄTIGKEIT

Geschäftliche und private
Charterflüge

BEGINN DES FLUGBETRIEBS

2006



video



Embraer Praetor 600



Embraer Phenom 300 E



Embraer Praetor 600



Embraer Praetor 600



Embraer Praetor 600



Embraer Phenom 300 E



REAL ESTATE Rental apartments





Albertov Rental Apartments
 Praha 
www.albertov.eu

LOKALITA

Na Slupi 2102/2b
 Praha, Česká republika

POČET BYTŮ

269 k pronájmu

TYPY BYTŮ

1+kk – 4+kk

KOMERČNÍ PLOCHY

2 700 m²

ZAHÁJENÍ PROVOZU

2008



video

Albertov Rental Apartments představuje rezidenční komplex servisovaných apartmánů situovaný v historickém centru Prahy. Projekt tvoří šest budov o třech až sedmi podlažích, které dohromady nabízejí 269 moderních apartmánů určených k pronájmu.

Komplex se nachází v klidné části centra Prahy v bezprostřední blízkosti historických hradeb Vyšehradu. Apartmány jsou navrženy s důrazem na komfortní městské bydlení a funkční dispozice. Projekt kombinuje rezidenční charakter bydlení s úrovní služeb známých z hotelového prostředí.

Součástí komplexu je podzemní parkoviště propojující všechny budovy. V přízemí se nachází supermarket, restaurace a další obchody a služby doplňující každodenní potřeby rezidentů.

Albertov Rental Apartments ist ein Wohnkomplex mit Serviced Apartments im historischen Zentrum von Prag. Das Projekt besteht aus sechs Gebäuden mit drei bis sieben Geschossen, die zusammen 269 moderne Apartments zur Vermietung bieten.

Der Komplex befindet sich in einem ruhigen Teil des Prager Zentrums in unmittelbarer Nähe der historischen Festungsmauern von Vyšehrad. Die Apartments wurden mit Fokus auf komfortables urbanes Wohnen und funktionale Grundrisse konzipiert. Das Projekt verbindet den Wohncharakter einer Residenz mit einem Servicestandard, wie er aus dem Hotelbereich bekannt ist.

Zum Komplex gehört eine unterirdische Garage, die alle Gebäude miteinander verbindet. Im Erdgeschoss befinden sich ein Supermarkt, ein Restaurant sowie weitere Geschäfte und Dienstleistungen, die den täglichen Bedarf der Bewohner abdecken.

STANDORT

Na Slupi 2102/2b
 Prag, Tschechische Republik

ANZAHL WOHNUNGEN

269 Serviced Apartments

WOHNUNGSTYPEN

1-4-Zimmer-Wohnungen

GEWERBEFLÄCHEN

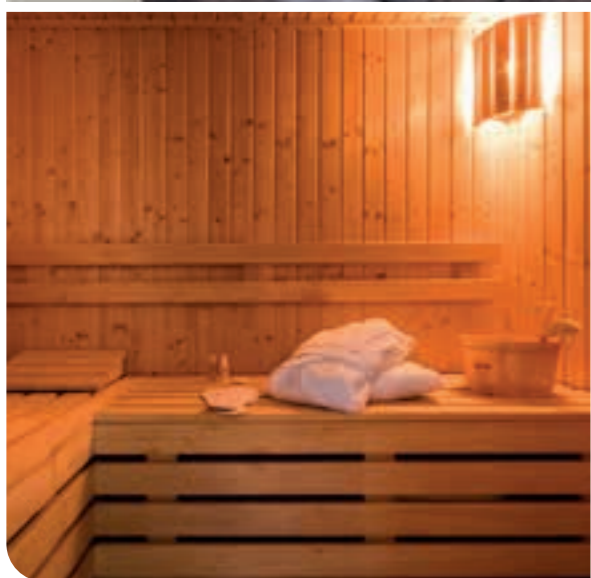
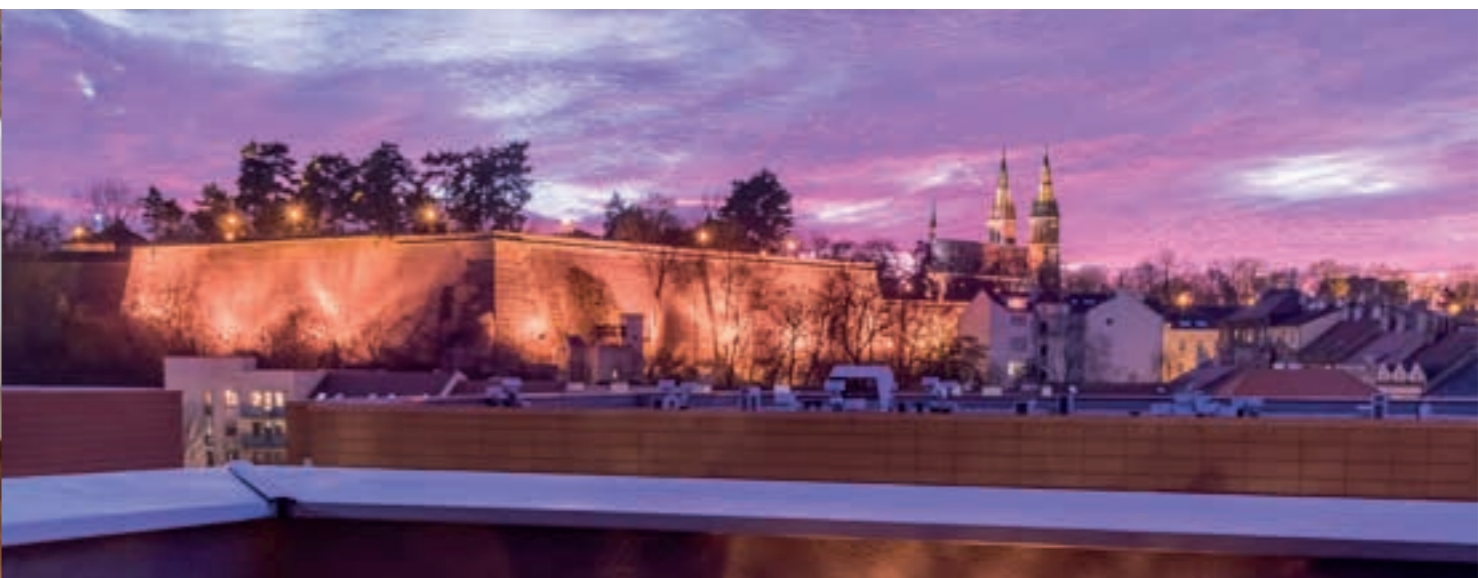
2 700 m²

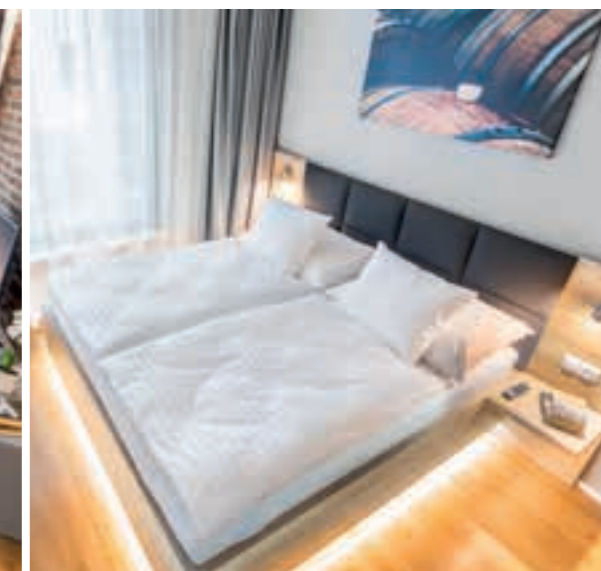
INBETRIEBNAHME

2008



video





Viktoria Apartments

Praha 

www.viktoria-apartments.cz

LOKALITA

Seifertova 2919/12
Praha, Česká republika

POČET JEDNOTEK

22 k pronájmu

TYPY JEDNOTEK

1+kk – 2+kk

ZAHÁJENÍ PROVOZU

2022



video

Viktoria Apartments je projekt servisovaných apartmánů navržený pro krátkodobé či střednědobé pobyty. Projekt kombinuje efektivní dispozice bytových jednotek s moderním standardem a profesionální správou. Komplex nabízí celkem 22 apartmánů o dispozicích od 1+kk do 2+kk s velikostí přibližně od 30 do 68 m².

Projekt se nachází v městské části Praha 3 – Žižkov, která nabízí kompletní občanskou vybavenost a výbornou dopravní dostupnost do centra města. Tramvajová zastávka se nachází přímo před objektem.

Byty v přízemí disponují předzahrádkami, zatímco jednotky ve vyšších podlažích mají balkony nebo lodžie, což zvyšuje komfort městského bydlení. Významnou výhodou je možnost parkování, které je zajištěno v podzemních podlažích objektu a představuje tak výrazný komfort pro rezidenty.

Viktoria Apartments ist ein Projekt mit Serviced Apartments, das für kurz- und mittelfristige Aufenthalte konzipiert wurde. Das Konzept verbindet effiziente Wohnungsgrundrisse mit modernem Ausstattungsstandard und professioneller Verwaltung. Der Komplex bietet insgesamt 22 Apartments mit Grundrissen von 1-Zimmer- bis 2-Zimmer-Einheiten und Wohnflächen von etwa 30 bis 68 m².

Das Projekt befindet sich im Prager Stadtteil Praha 3 – Žižkov, der eine vollständige städtische Infrastruktur sowie eine hervorragende Anbindung an das Stadtzentrum bietet. Eine Straßenbahnhaltestelle befindet sich direkt vor dem Gebäude.

Die Erdgeschosswohnungen verfügen über private Vorgärten, während die Einheiten in den oberen Geschossen mit Balkonen oder Loggien ausgestattet sind, was den Wohnkomfort in urbaner Lage zusätzlich erhöht. Ein weiterer Vorteil ist die Möglichkeit zu parken, die in den unterirdischen Geschossen des Gebäudes sichergestellt ist und den Bewohnern zusätzlichen Komfort bietet.

STANDORT

Seifertova 2919/12
Prag, Tschechische Republik

ANZAHL WOHNUNGEN

22 Serviced Apartments

WOHNUNGSTYPEN

1- 2-Zimmer-Wohnungen

INBETRIEBNAHME

2022



video



LOKALITA

Ostra-Allee 13
Dresden, Německo

POČET BYTŮ

103 k pronájmu

TYPY BYTŮ

1+kk – 4+kk

KOMERČNÍ PLOCHY

1 200 m²

ZAHÁJENÍ PROVOZU

2016



video

Residenz am Zwinger je rezidenční projekt servisovaných apartmánů určených k pronájmu, který nabízí moderní městské bydlení v kombinaci s hotelovým standardem služeb. Projekt nabízí celkem 103 plně vybavených apartmánů určených k pronájmu.

Apartmenty se nacházejí v bezprostřední blízkosti historického centra Drážďan s exkluzivním výhledem na Staré Město a park Herzogin Garten.

Moderně zařízené apartmány nabízejí vysoký standard bydlení s plně vybavenými kuchyněmi a komfortním interiérem. Parkování je zajištěno v podzemní garáži. Součástí objektu je také restaurace Bollicine s panoramatickou střešní terasou a výhledem na historické centrum Drážďan.

Residenz am Zwinger ist ein Wohnprojekt mit Serviced Apartments zur Vermietung, das modernes urbanes Wohnen mit einem hotelähnlichen Servicestandard verbindet. Das Projekt bietet insgesamt 103 vollständig ausgestattete Apartments zur Vermietung.

Die Apartments befinden sich in unmittelbarer Nähe des historischen Zentrums von Dresden und bieten einen exklusiven Blick auf die Altstadt sowie auf den Park Herzogin Garten.

Die modern eingerichteten Apartments verfügen über einen hohen Wohnstandard mit voll ausgestatteten Küchen und komfortablen Interieurs. Parkmöglichkeiten stehen in einer unterirdischen Garage zur Verfügung. Teil des Gebäudes ist zudem das Restaurant Bollicine mit einer Panorama-Dachterrasse und Blick auf das historische Zentrum Dresdens.

STANDORT

Ostra-Allee 13
Dresden, Deutschland

ANZAHL WOHNUNGEN

103 Serviced Apartments

WOHNUNGSTYPEN

1-4-Zimmer-Wohnungen

GEWERBEFLÄCHEN

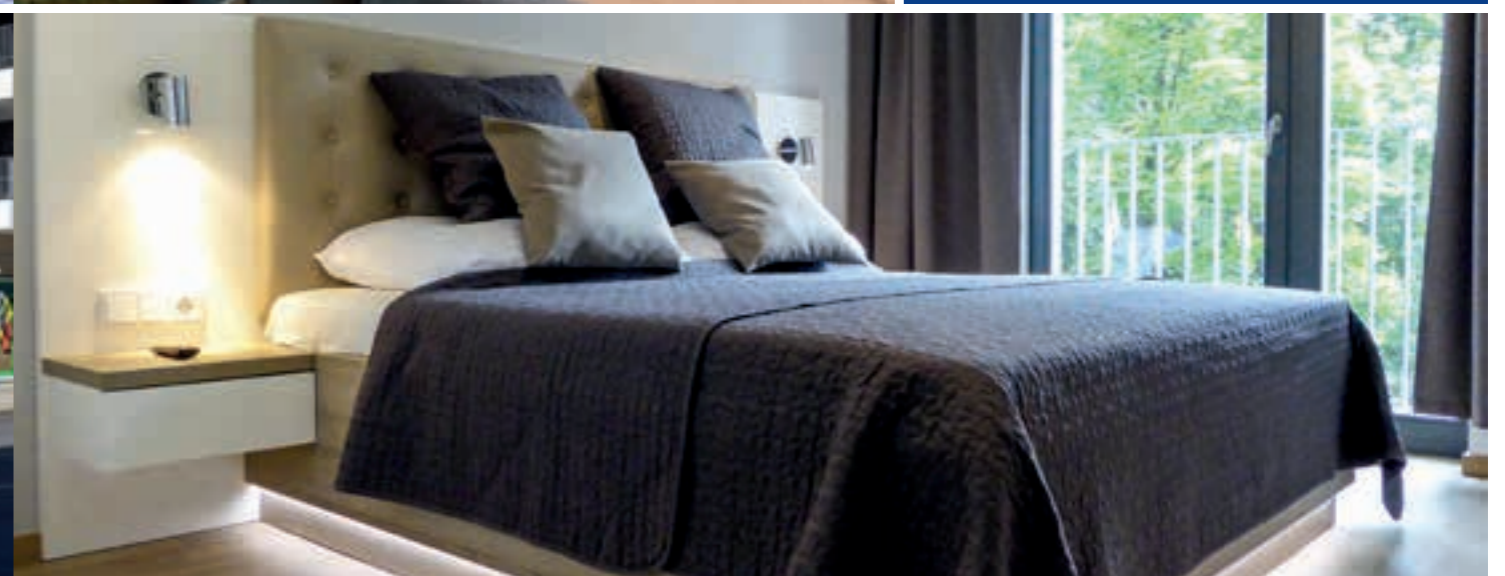
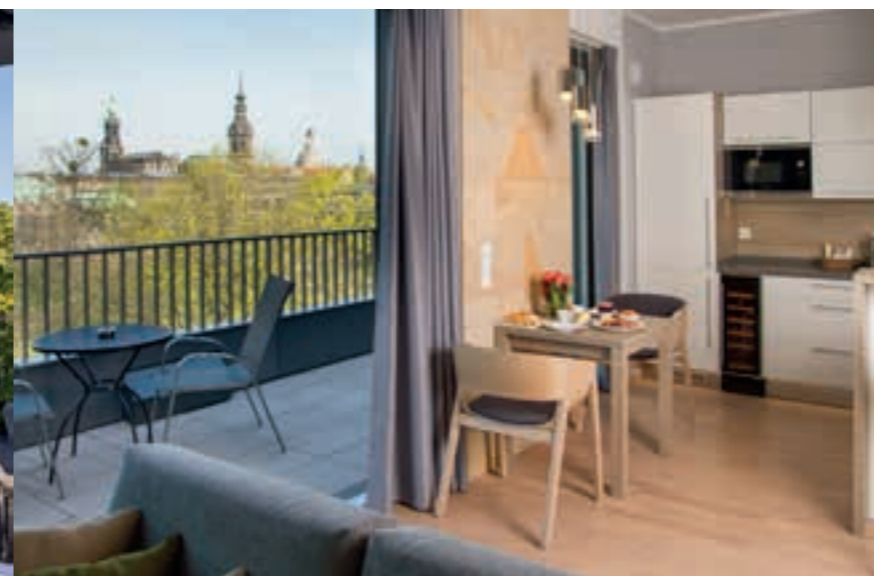
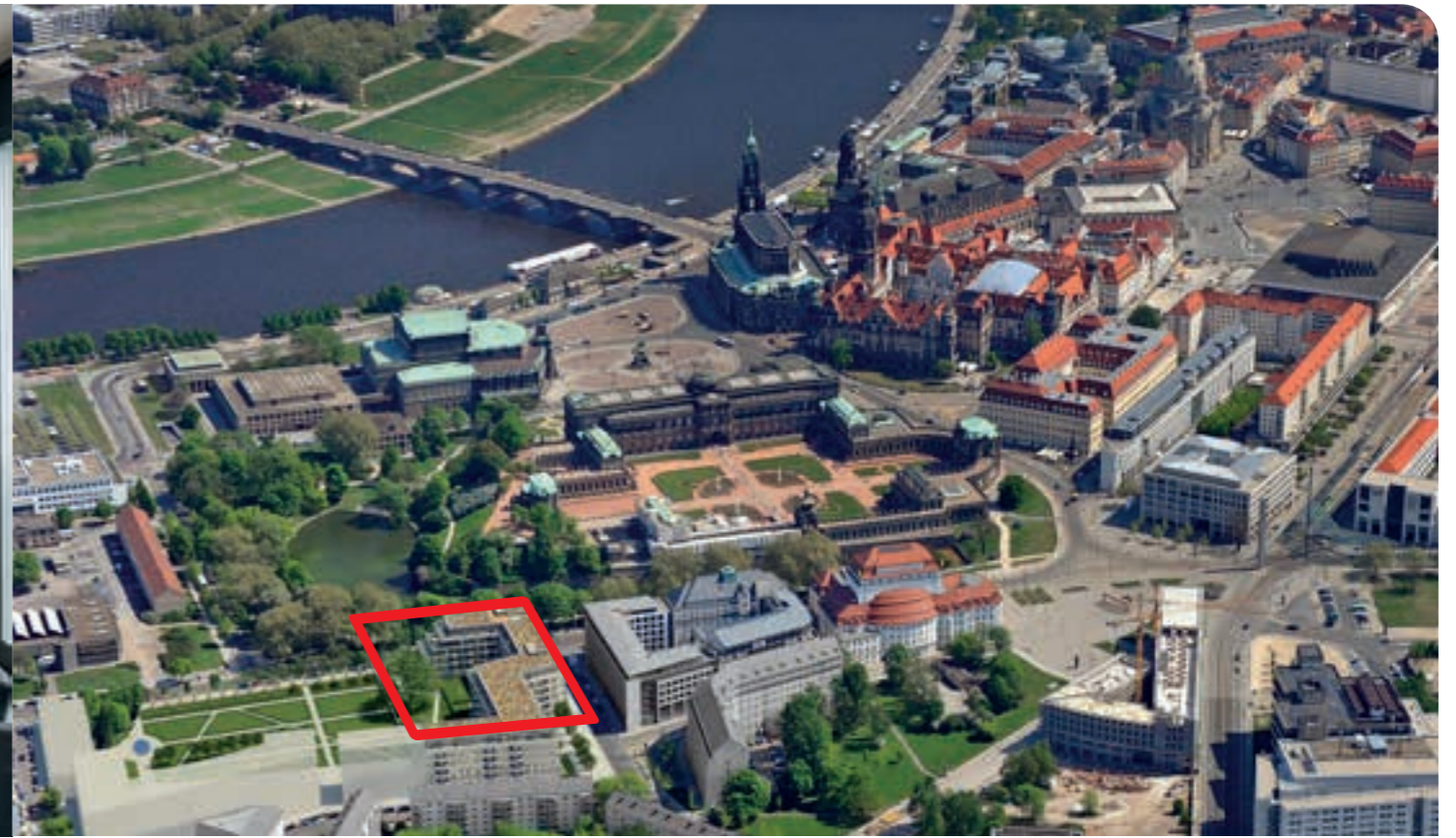
1 200 m²

INBETRIEBNAHME

2016



video





Marina Apartments Regensburg

www.marina-apartments.de

LOKALITA

Babostraße 113
Regensburg, Německo

POČET BYTŮ

78 k pronájmu

TYPY BYTŮ

1+kk – 3+kk

KOMERČNÍ PLOCHY

500 m²

ZAHÁJENÍ PROVOZU

2019



video

Marina Apartments představuje rezidenční projekt servisovaných apartmánů určených k pronájmu, který nabízí moderní městské bydlení s vysokým standardem vybavení. Projekt nabízí 78 moderních apartmánů určených k pronájmu.

Apartmenty se nacházejí v rezidenční čtvrti Marina Quartier v centru bavorského Regensburgu na břehu Dunaje. Apartmány jsou moderně vybavené a disponují lodžii nebo terasou s výhledem na město nebo řeku.

Parkování je zajištěno v podzemních garážích, kde jsou k dispozici také nabíjecí stanice pro elektromobily. V přízemí objektu se nachází restaurace a další služby.

Marina Apartments ist ein Wohnprojekt mit Serviced Apartments zur Vermietung, das modernes urbanes Wohnen mit einem hohen Ausstattungsstandard verbindet. Das Projekt umfasst 78 moderne Apartments zur Vermietung.

Die Apartments befinden sich im Wohnquartier Marina Quartier im Zentrum der bayerischen Stadt Regensburg direkt an der Donau. Die Einheiten sind modern ausgestattet und verfügen jeweils über eine Loggia oder Terrasse mit Blick auf die Stadt oder den Fluss.

Parkmöglichkeiten stehen in einer unterirdischen Garage zur Verfügung, in der auch Ladestationen für Elektrofahrzeuge installiert sind. Im Erdgeschoss des Gebäudes befinden sich zudem ein Restaurant und weitere Dienstleistungen.

STANDORT

Babostraße 113
Regensburg, Deutschland

ANZAHL WOHNUNGEN

78 Serviced Apartments

WOHNUNGSTYPEN

1 - 3-Zimmer-Wohnungen

GEWERBEFLÄCHEN

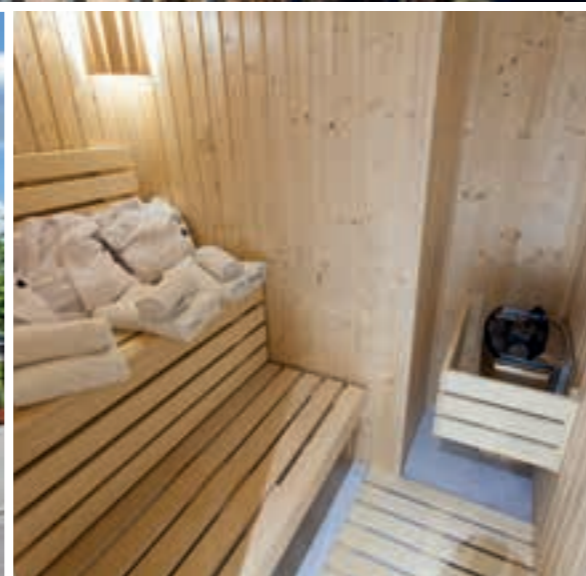
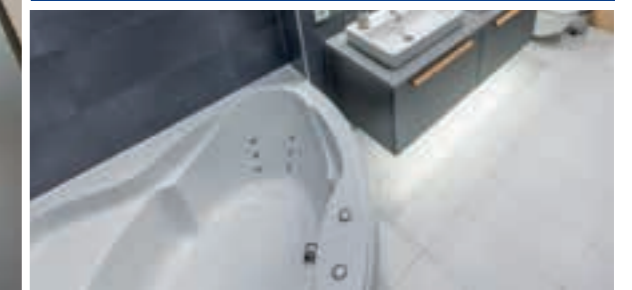
500 m²

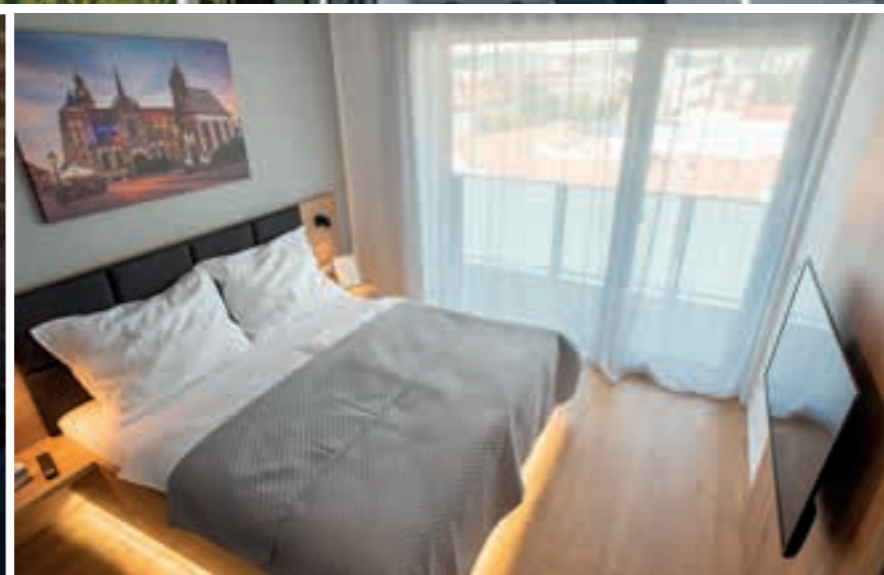
INBETRIEBNAHME

2019



video





Košice Rental Apartments Košice

www.kosice-rental-apartments.sk

LOKALITA

Štúrova 50
Košice, Slovensko

POČET JEDNOTEK

92 bytů k pronájmu

TYPY JEDNOTEK

1+kk – 3+kk

ZAHÁJENÍ PROVOZU

2020



video

Košice Rental Apartments představuje projekt servisovaného nájemního bydlení s plně zařízenými apartmány určenými k dlouhodobému pronájmu. Projekt nabízí 92 plně zařízených apartmánů určených k pronájmu.

Komplex se nachází v centru Košic a je součástí projektu Multicenter Košice. Apartmány jsou navrženy s důrazem na komfortní bydlení a funkční dispozice. Součástí projektu je také zelený vnitroblok určený výhradně pro nájemce.

V přízemí objektu se nachází restaurace, supermarket a další obchody a služby. Parkování je zajištěno v podzemních garážích budovy.

Košice Rental Apartments ist ein Projekt mit Serviced Apartments zur langfristigen Vermietung, das vollständig möblierte Wohneinheiten bietet. Das Projekt umfasst 92 vollständig ausgestattete Apartments zur Vermietung.

Der Komplex befindet sich im Zentrum von Košice und ist Teil des Projekts Multicenter Košice. Die Apartments wurden mit Fokus auf komfortables Wohnen und funktionale Grundrisse konzipiert. Zum Projekt gehört auch ein begrünter Innenhof, der ausschließlich den Mietern zur Verfügung steht.

Im Erdgeschoss des Gebäudes befinden sich ein Restaurant, ein Supermarkt sowie weitere Geschäfte und Dienstleistungen. Parkmöglichkeiten sind in den unterirdischen Garagen des Gebäudes vorhanden.

STANDORT

Štúrova 50
Košice, Slowakei

ANZAHL WOHNUNGEN

92 Serviced Apartments

WOHNUNGSTYPEN

1-3-Zimmer-Wohnungen

INBETRIEBNAHME

2020



video



REAL ESTATE Office centers

 BUSINESS CENTRE KOŠICE



**Viktoria
Office Center
Praha** 
www.ctrholding.com

LOKALITA

Seifertova 2919/12
Praha, Česká republika

PLOCHA K PRONÁJMU

1 700 m² administrativních ploch /
650 m² obchodních ploch

ZAHÁJENÍ PROVOZU

2021

Viktoria Office Center je městská administrativní budova nabízející přibližně 1700 m² kancelářských ploch rozdělených do pěti podlaží. V přízemí objektu se nacházejí obchodní jednotky a bistro, které rozšiřují nabídku služeb v budově a přispívají ke komfortu nájemců i návštěvníků. Objekt se nachází v městské části Praha 3 – Žižkov, která nabízí výbornou dopravní dostupnost do centra města i kompletní občanskou vybavenost.

Kancelářské prostory jsou navrženy s důrazem na kvalitní pracovní prostředí a flexibilní využití. Velkoformátová okna zajišťují dostatek denního světla, zatímco jejich akustické parametry účinně omezují vlivy okolního městského provozu. Technická infrastruktura budovy podporuje moderní a efektivní způsob práce. Součástí objektu je také střešní terasa s reprezentativní zasedací místností, která nabízí atraktivní výhled na panorama města včetně Pražského hradu.

Viktoria Office Center ist ein innerstädtisches Bürogebäude mit rund 1.700 m² Büroflächen, verteilt auf fünf Geschosse. Im Erdgeschoss befinden sich Gewerbeeinheiten und ein Bistro, die das Serviceangebot im Gebäude erweitern und zum Komfort für Mieter und Besucher beitragen. Das Objekt befindet sich im Prager Stadtteil Praha 3 – Žižkov, der eine hervorragende Anbindung an das Stadtzentrum sowie eine vollständige städtische Infrastruktur bietet.

Die Büroflächen wurden mit Fokus auf eine hochwertige Arbeitsumgebung und flexible Nutzungsmöglichkeiten konzipiert. Großformatige Fenster sorgen für ausreichend Tageslicht, während ihre akustischen Eigenschaften die Einflüsse des umliegenden Stadtverkehrs wirksam reduzieren. Die technische Infrastruktur des Gebäudes unterstützt eine moderne und effiziente Arbeitsweise. Zum Gebäude gehört außerdem eine Dachterrasse mit einem repräsentativen Konferenzraum, der einen attraktiven Blick auf das Panorama der Stadt einschließlich der Prager Burg bietet.

STANDORT

Seifertova 2919/12
Prag, Tschechische Republik

MIETFLÄCHE

1.700 m² Büroflächen /
650 m² Gewerbeflächen

INBETRIEBNAHME

2021



**Business
Centre Košice**
Košice 
www.bck.sk



LOKALITA

Štúrova 27
Košice, Slovensko

PLOCHA K PRONÁJMU

Plocha k pronájmu: 16 000 m²
administratívnych a obchodných ploch

ZAHÁJENÍ PROVOZU

2010



video

Business Centre Košice je administratívna budova nabízející kancelářské prostory ve vysokém technickém standardu. Budova nabízí moderní kancelářské a retailové prostory a vytváří stabilní zázemí pro široké spektrum nájemců. Nachází se na ulici Štúrova v širší oblasti centra města. Lokalita nabízí dobrou dopravní dostupnost a snadné napojení na hlavní městské komunikace i veřejnou dopravu. Díky své poloze patří mezi výrazné dominanty Košic.

Součástí objektu je centrální recepce a profesionální správa budovy, které zajišťují plynulý provoz a kvalitní služby pro uživatele. Komplex zároveň nabízí reprezentativní zasedací místnosti a flexibilní kancelářské prostory vhodné pro obchodní jednání i krátkodobé pracovní využití. Doprovozní služby včetně kavárny, restaurace a možnosti zajištění cateringu doplňují komfort pracovního prostředí.

Business Centre Košice ist ein Bürogebäude, das hochwertige Büroflächen im hohen technischen Standard bietet. Das Gebäude verfügt über moderne Büro- und Gewerbeflächen und schafft ein stabiles Umfeld für ein breites Spektrum an Mietern. Es befindet sich in der Štúrova-Straße in Košice im erweiterten Bereich des Stadtzentrums. Die Lage bietet eine gute Verkehrsanbindung sowie eine schnelle Erreichbarkeit der wichtigsten städtischen Verkehrsachsen und des öffentlichen Nahverkehrs.

Zum Gebäude gehören eine zentrale Rezeption sowie ein professionelles Gebäudemanagement, die einen reibungslosen Betrieb und hochwertige Services für die Nutzer sicherstellen. Der Komplex bietet zudem repräsentative Konferenzräume und flexible Büroflächen, die sich sowohl für Geschäftstreffen als auch für kurzfristige Arbeitsnutzung eignen. Ergänzende Angebote wie ein Café, ein Restaurant sowie Cateringmöglichkeiten erhöhen zusätzlich den Komfort des Arbeitsumfelds.

STANDORT

Štúrova 27
Košice, Slowakei

VERMIETBARE FLÄCHE

Mietfläche: 16.000 m² Büro-
und Gewerbeflächen

INBETRIEBNAHME

2010



video



LOKALITA

Štúrova 50
Košice, Slovensko

PLOCHA K PRONÁJMU

7 000 m² administratívnych ploch
4 000 m² obchodných ploch

ZAHÁJENÍ PROVOZU

2020

Multicenter Košice představuje moderní městský komplex uvedený do provozu v roce 2020. Projekt integruje kancelářské a maloobchodní prostory s rezidenční částí, kterou tvoří 92 apartmánů.

Administrativní část zahrnuje cca 7 000 m² kancelářských ploch. Retailová pasáž nabízí cca 4 000 m² obchodních jednotek, služeb a gastronomických provozů, které slouží nájemcům i široké veřejnosti.

Objekt se nachází na rohu ulic Žižkova a Štúrova, přímo naproti Business Centre Košice. Lokalita nabízí dobrou dopravní dostupnost pěšky i městskou dopravou. Součástí projektu jsou velkorysé podzemní parkovací kapacity, které zajišťují komfortní parkování pro nájemce i návštěvníky.

Multicenter Košice ist ein moderner innerstädtischer Komplex, der im Jahr 2020 in Betrieb genommen wurde. Das Projekt vereint Büro- und Einzelhandelsflächen mit einer Wohnnutzung, die aus 92 Apartments besteht.

Der Bürobereich umfasst rund 7.000 m² Büroflächen. Die Retail-Passage bietet etwa 4.000 m² Flächen für Geschäfte, Dienstleistungen und Gastronomiebetriebe, die sowohl den Mietern als auch der breiten Öffentlichkeit zur Verfügung stehen.

Das Objekt befindet sich an der Ecke der Straßen Žižkova und Štúrova, direkt gegenüber dem Business Centre Košice. Die Lage bietet eine gute Erreichbarkeit sowohl zu Fuß als auch mit öffentlichen Verkehrsmitteln. Zum Projekt gehören großzügige unterirdische Parkkapazitäten, die komfortable Parkmöglichkeiten für Mieter und Besucher gewährleisten.

STANDORT

Štúrova 50
Košice, Slowakei

VERMIETBARE FLÄCHE

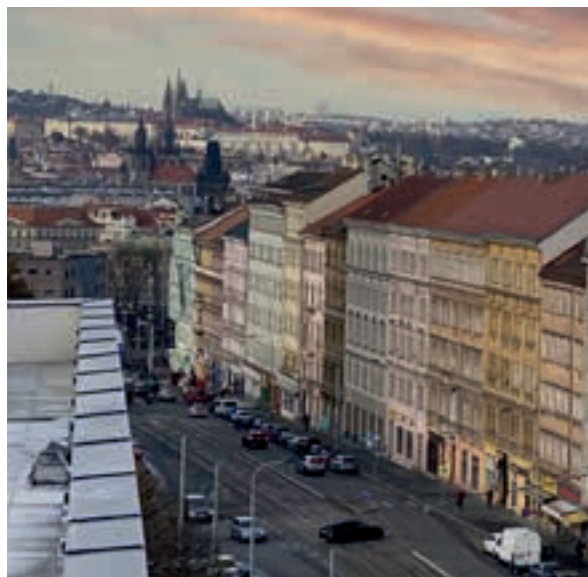
7 000 m² Büros
4 000 m² Einzelhandel

INBETRIEBNAHME

2020



REAL ESTATE



LOKALITA

Seifertova 2919
Praha, Česká republika

POČET JEDNOTEK

180 k prodeji

TYPY BYTŮ

1+kk – 4+kk

KOMERČNÍ PLOCHY

1 500 m² obchodních ploch

DOKONČENÍ VÝSTAVBY

2021

Viktoria Center je rezidenční projekt situovaný v širším centru Prahy, který kombinuje městské bydlení s retailovými prostory v parteru budovy. Projekt nabízí celkem 180 rezidenčních jednotek v různých dispozicích, doplněných o obchodní plochy v přízemí budovy včetně supermarketu.

Díky výborné dopravní dostupnosti jsou Václavské náměstí, Státní opera i Národní muzeum v dosahu několika minut, a to jak automobilem, tak tramvají se zastávkou přímo před objektem. Architektonické řešení klade důraz na prosvětlené interiéry, současný standard městského bydlení a efektivní provozní uspořádání objektu.

Součástí projektu jsou podzemní garáže zajišťující dostatečnou kapacitu parkování jak pro rezidenty, tak pro návštěvníky obchodních prostor v budově.

Viktoria Center ist ein Wohnprojekt im erweiterten Zentrum von Prag, das urbanes Wohnen mit Einzelhandelsflächen im Erdgeschoss des Gebäudes verbindet. Das Projekt bietet insgesamt 180 Wohneinheiten in unterschiedlichen Grundrissen, ergänzt durch Gewerbeflächen im Erdgeschoss, darunter auch einen Supermarkt.

Dank der hervorragenden Verkehrsanbindung sind der Wenzelsplatz, die Staatsoper und das Nationalmuseum innerhalb weniger Minuten erreichbar – sowohl mit dem Auto als auch mit der Straßenbahn, deren Haltestelle sich direkt vor dem Gebäude befindet. Die architektonische Gestaltung legt den Schwerpunkt auf lichtdurchflutete Innenräume, einen zeitgemäßen Wohnstandard und eine effiziente funktionale Organisation des Gebäudes.

Zum Projekt gehören unterirdische Garagen, die ausreichend Parkmöglichkeiten sowohl für die Bewohner als auch für Besucher der Gewerbeflächen im Gebäude bieten.

STANDORT

Seifertova 2919
Praha, Tschechische Republik

ANZAHL DER WOHNUNGEN

180 zum Verkauf

WOHNUNGSTYPEN

1-Zimmer- bis 4-Zimmer-Wohnungen

GEWERBEFLÄCHE

1 500 m² Gewerbeflächen

FERTIGSTELLUNG

2021



LOKALITA

Leipziger Straße
Dresden, Německo

POČET BYTŮ

210 k prodeji

TYPY BYTŮ

1+kk – 4+kk

DOKONČENÍ VÝSTAVBY

2024

Marina Garden Dresden je výjimečný rezidenční projekt situovaný na nábřeží řeky Labe v Drážďanech, který byl v roce 2026 oceněn prestižní architektonickou cenou German Design Award potvrzující kvalitu jeho architektonického řešení i citlivé začlenění do nábřežního prostředí. Komplex nabízí celkem 210 bytových jednotek realizovaných ve vysokém technickém standardu s důrazem na energeticky efektivní provoz.

Urbanistickou koncepci doplňuje klidný zelený vnitroblok a přímé napojení na pobřežní louku u Labe s navazující cyklostezkou, které vytvářejí kvalitní venkovní zázemí pro rezidenty. Byty jsou vybaveny ekologickým stropním chlazením a velkorysým prosklením fasády, přičemž každá jednotka disponuje vlastní lodžii. Součástí projektu je také podzemní parkování v rámci objektu.

Marina Garden Dresden ist ein außergewöhnliches Wohnprojekt an der Elbe in Dresden, das im Jahr 2026 mit dem renommierten Architekturpreis German Design Award ausgezeichnet wurde, der die Qualität der architektonischen Gestaltung und die sensible Einbindung in die Uferlandschaft der Elbe bestätigt. Der Komplex umfasst insgesamt 210 Wohneinheiten, die in einem hohen technischen Standard mit Fokus auf energieeffizienten Betrieb realisiert wurden.

Das städtebauliche Konzept wird durch einen ruhigen, begrünten Innenhof sowie durch die direkte Anbindung an die Elbwiesen mit angrenzendem Radweg ergänzt, wodurch ein hochwertiges Außenumfeld für die Bewohner entsteht. Die Wohnungen sind mit einer ökologischen Deckenkühlung sowie großzügigen Glasfassaden ausgestattet; jede Einheit verfügt zudem über eine eigene Loggia. Zum Projekt gehört außerdem eine unterirdische Parkgarage im Gebäude.

STANDORT

Leipziger Straße
Dresden, Deutschland

ANZAHL WOHNUNGEN

210 zum Verkauf

WOHNUNGSTYPEN

1 - 4-Zimmer-Wohnungen

FERTIGSTELLUNG

2024



 **MARINA GARDEN**





FröbelHöfe
Dresden 
www.froebelhoeffe.de



LOKALITA

Löbtauer Straße
Dresden, Německo

POČET BYTŮ

99 k prodeji

TYPY BYTŮ

2+kk – 5+kk

RETAILOVÉ PLOCHY

87 m²

STAV REALIZACE

projekt ve výstavbě

FröbelHöfe I je rezidenční projekt vznikající na nároží ulic Löbtauer Straße a Fröbelstraße v Drážďanech. V rámci projektu vzniká celkem 99 bytových jednotek určených k prodeji o celkové bytové ploše přibližně 8 430 m². Součástí projektu je také nárožní retailová jednotka o ploše téměř 90 m².

Projekt rozšiřuje rezidenční nabídku lokality o současně městské bydlení s dobrou návazností na centrum Drážďan. Soubor tvoří osm bytových domů – sedm objektů orientovaných do uličního prostoru a jeden dům situovaný ve vnitrobloku, který doplňuje urbanistickou strukturu projektu. Urbanistické řešení pracuje s klidným vnitroblokem, který vytváří chráněné venkovní zázemí pro rezidenty a přispívá ke kvalitě každodenního bydlení. Jednotlivé budovy budou propojeny společnou podzemní garáží zajišťující parkování automobilů včetně infrastruktury pro elektromobilitu a zázemí pro cyklistickou dopravu.

FröbelHöfe I ist ein Wohnprojekt, das an der Ecke der Straßen Löbtauer Straße und Fröbelstraße in Dresden entsteht. Im Rahmen des Projekts entstehen insgesamt 99 Wohnungen zum Verkauf mit einer gesamten Wohnfläche von rund 8.430 m². Teil des Projekts ist zudem eine Eck-Gewerbeeinheit mit einer Fläche von knapp 90 m².

Das Projekt erweitert das Wohnangebot in der Umgebung um modernes urbanes Wohnen mit guter Anbindung an das Dresdner Stadtzentrum. Der Komplex besteht aus acht Wohngebäuden – sieben Gebäude sind zur Straße orientiert, während ein weiteres Gebäude im Innenhof angeordnet ist und die städtebauliche Struktur des Projekts ergänzt. Die städtebauliche Konzeption arbeitet mit einem ruhigen Innenhof, der geschützte Außenbereiche für die Bewohner schafft und zur Qualität des täglichen Wohnens beiträgt. Die einzelnen Gebäude werden durch eine gemeinsame Tiefgarage verbunden, die Stellplätze für Fahrzeuge einschließlich Infrastruktur für Elektromobilität sowie Abstellmöglichkeiten für Fahrräder bietet.

STANDORT

Löbtauer Straße
Dresden, Deutschland

ANZAHL WOHNUNGEN

99 zum Verkauf

WOHNUNGSTYPEN

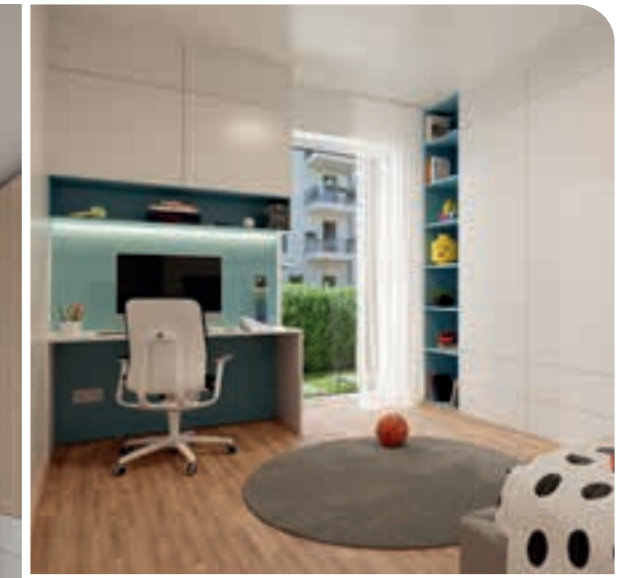
2-Zimmer- bis 5-Zimmer-Wohnungen

WOHNFLÄCHE

87 m²

AKTUELLER STAND

Projekt in Bau





FröbelHöfe II
Dresden 
www.froebelhoeфе.de

LOKALITA

Floßhofstraße, Dresden, Německo

POČET BYTŮ

44 k prodeji

BYTOVÁ PLOCHA

cca 4 700 m²

TYPY BYTŮ

1,5+kk – 5+kk

STAV REALIZACE

projekt v přípravě

FröbelHöfe II představuje další etapu rezidenčního developmentu v Drážďanech, navazující na projekt FröbelHöfe I. Projekt tvoří čtyři samostatně stojící pětipodlažní bytové domy s celkovou bytovou plochou přibližně 4 700 m². V rámci developmentu vznikne 44 bytových jednotek určených k prodeji. Projekt vzniká v lokalitě na rohu ulic Floßhofstraße a Wölfnitzstraße na počátku roku 2025.

Architektonický návrh vzešel z architektonické soutěže a zpracoval jej studio s NPP & Werck. Urbanistické řešení vychází z historické parcelace území z 19. století a citlivě navazuje na charakter okolní zástavby. Součástí návrhu je také klidný vnitroblok s herními plochami a zelení, který vytváří příjemné venkovní zázemí pro obyvatele projektu. Budovy budou propojeny společnou podzemní garáží zajišťující parkování pro rezidenty.

FröbelHöfe II stellt eine weitere Phase der Wohnentwicklung in Dresden dar und knüpft an das Projekt FröbelHöfe I an. Das Projekt besteht aus vier freistehenden fünfgeschossigen Wohngebäuden mit einer gesamten Wohnfläche von rund 4.700 m². Im Rahmen des Developments entstehen 44 Wohnungen zum Verkauf. Das Projekt entsteht an der Ecke der Straßen Floßhofstraße und Wölfnitzstraße. Der Grundstückserwerb erfolgte Anfang des Jahres 2025.

Der architektonische Entwurf ging aus einem Architekturwettbewerb hervor und wurde vom Studio NPP & Werck ausgearbeitet. Die städtebauliche Lösung orientiert sich an der historischen Parzellierung des Gebiets aus dem 19. Jahrhundert und knüpft sensibel an den Charakter der umliegenden Bebauung an. Zum Konzept gehört auch ein ruhiger Innenhof mit Spielflächen und Grünanlagen, der ein angenehmes Außenumfeld für die Bewohner schafft. Die Gebäude werden durch eine gemeinsame Tiefgarage verbunden, die Parkmöglichkeiten für die Bewohner bietet.

STANDORT

Floßhofstraße, Dresden, Deutschland

ANZAHL DER WOHNUNGEN

44 zum Verkauf

WOHNUNGSTYPEN

1,5-Zimmer- bis 5-Zimmer-Wohnungen

WOHNFLÄCHE

ca. 4.700 m²

FERTIGSTELLUNG

Projekt in Vorbereitung



WatsoNova
Košice 
www.watsonova.sk

LOKALITA

Letná / Watsonova / Stará spišská cesta,
Košice, Slovensko

POČET JEDNOTEK

640 k prodeji

TYPY BYTŮ

1+kk – 6+kk

KOMERČNÍ PLOCHY

cca 9 500 m²

STAV REALIZACE

projekt ve výstavbě

WatsoNova je rozsáhlý rezidenční projekt vznikající v Košicích na území bývalých Východoslovenských tiskáren. V rámci projektu vznikne více než 640 bytových jednotek různých dispozic a přibližně 9 500 m² ploch pro obchody a služby.

Architektonický návrh zpracovalo české studio Kuba & Pilař architekti. Součástí urbanistického řešení je také vnitroblok s relaxačními zónami a vysokým podílem zeleně, který vytváří příjemné prostředí pro budoucí obyvatele. Součástí projektu jsou podzemní garáže s dostatečnou kapacitou parkování, včetně infrastruktury pro elektromobilitu. Dispoziční řešení parteru budov je navrženo tak, aby podporovalo přirozené fungování veřejného prostoru a dlouhodobou vitalitu celé lokality. Projekt zároveň počítá s dobrou dopravní obslužností a občanskou vybaveností včetně supermarketu a dalších služeb pro každodenní potřeby obyvatel.

WatsoNova ist ein groß angelegtes Wohnprojekt, das in Košice auf dem Gelände der ehemaligen Východoslovenské tiskárne entsteht. Im Rahmen des Projekts entstehen mehr als 640 Wohnungen in unterschiedlichen Grundrissen sowie rund 9.500 m² Flächen für Geschäfte und Dienstleistungen.

Der architektonische Entwurf wurde vom tschechischen Studio Kuba & Pilař architekti ausgearbeitet. Teil des städtebaulichen Konzepts ist auch ein Innenhof mit Erholungszonen und einem hohen Anteil an Grünflächen, der ein angenehmes Umfeld für die zukünftigen Bewohner schafft. Zum Projekt gehören unterirdische Garagen mit ausreichender Parkkapazität, einschließlich Infrastruktur für Elektromobilität. Die Gestaltung des Erdgeschosses der Gebäude ist so konzipiert, dass sie das natürliche Funktionieren des öffentlichen Raums und die langfristige Vitalität des gesamten Quartiers unterstützt. Gleichzeitig sieht das Projekt eine gute Verkehrsanbindung sowie eine städtische Infrastruktur einschließlich eines Supermarkts und weiterer Dienstleistungen für den täglichen Bedarf der Bewohner vor.

STANDORT

Letná / Watsonova / Stará spišská cesta
Košice, Slowakei

ANZAHL DER EINHEITEN

640 zum Verkauf

WOHNUNGSTYPEN

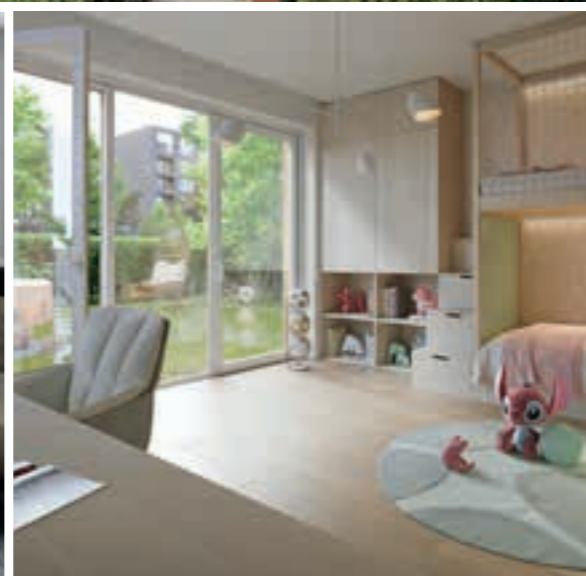
1-Zimmer- bis 6-Zimmer-Wohnungen

GEWERBEFLÄCHEN

ca. 9.500 m²

AKTUELLER STAND

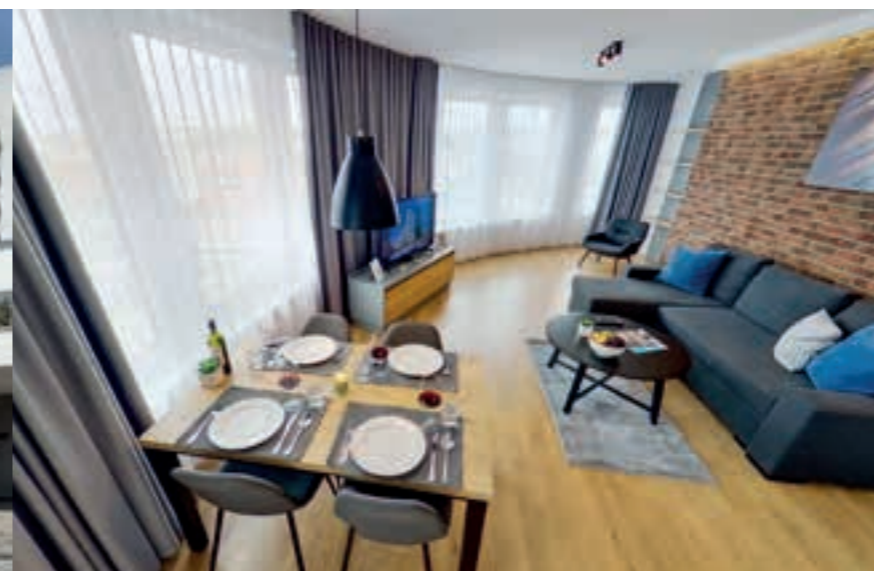
Projekt in Bau



Atrium
Living



Atrium Living
Košice 🇸🇰
www.atrium-living.sk



LOKALITA

Žižkova 3
Košice, Slovensko

POČET JEDNOTEK

59 k prodeji

TYPY JEDNOTEK

1+kk – 2+kk

ZAHÁJENÍ PRODEJE

2026

Atrium Living Košice představuje moderní rezidenční projekt, který propojuje městské bydlení s navazujícími službami a občanskou vybaveností. Nabízí celkem 59 plně zařízených bytových jednotek. Projekt se nachází v širším centru Košic s výbornou dostupností do historického centra města a v blízkosti kompletní občanské vybavenosti.

Architektonické řešení klade důraz na funkční dispozice bytů, kvalitní materiálové provedení a dlouhodobě udržitelný provoz objektu. Nedílnou součástí projektu je zelený vnitroblok přístupný rezidentům, který vytváří klidový prostor pro odpočinek a zároveň přispívá k příjemnému městskému prostředí. V přízemí budovy se nachází maloobchodní a servisní jednotky, včetně gastronomických provozů, potravin, bankovních služeb a dalších obchodů, které doplňují každodenní potřeby rezidentů a přispívají k živému charakteru celé lokality.

Atrium Living Košice ist ein modernes Wohnprojekt, das urbanes Wohnen mit ergänzenden Dienstleistungen und städtischer Infrastruktur verbindet. Das Projekt umfasst insgesamt 59 vollständig ausgestattete Wohneinheiten. Das Objekt befindet sich im erweiterten Zentrum von Košice mit sehr guter Erreichbarkeit des historischen Stadtzentrums und in unmittelbarer Nähe zu einer vollständigen städtischen Infrastruktur.

Die architektonische Gestaltung legt den Schwerpunkt auf funktionale Wohnungsgrundrisse, hochwertige Materialien und einen langfristig nachhaltigen Gebäudebetrieb. Ein wesentlicher Bestandteil des Projekts ist ein begrünter Innenhof, der den Bewohnern zugänglich ist und einen ruhigen Raum zur Erholung sowie ein angenehmes urbanes Umfeld schafft. Im Erdgeschoss des Gebäudes befinden sich Einzelhandels- und Serviceeinheiten, darunter Gastronomiebetriebe, Lebensmittelgeschäfte, Bankdienstleistungen sowie weitere Geschäfte, die den täglichen Bedarf der Bewohner abdecken und zum lebendigen Charakter der gesamten Umgebung beitragen.

STANDORT

Žižkova 3
Košice, Slowakei

ANZAHL DER WOHNUNGEN

59 zum Verkauf

WOHNUNGSTYPEN

1-Zimmer- bis 2-Zimmer-Wohnungen

VERKAUFSSTART

2026

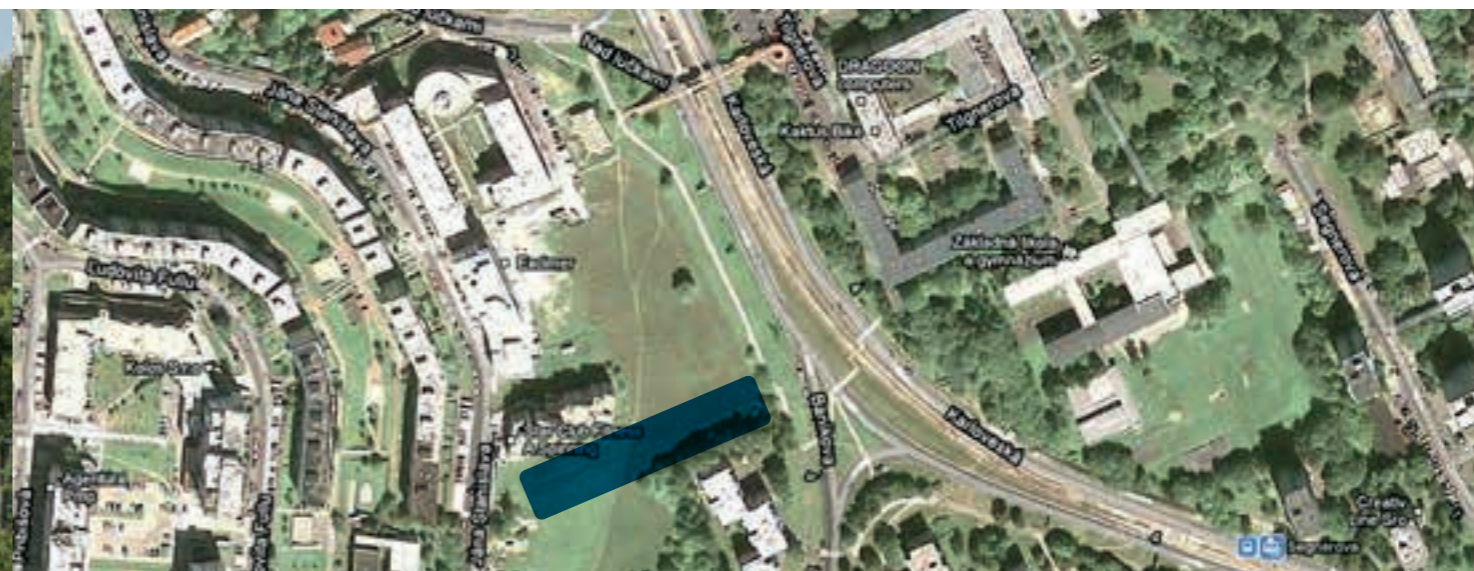
KARLOVA VES OFFICE CENTER

— BRATISLAVA —



Office Center Karlova Ves Bratislava

www.ctr-realestate.com



LOKALITA

Jána Stanislava
Bratislava, Slovensko

KANCELÁŘSKÉ PLOCHY

cca 4 180 m²

RETAILOVÉ PLOCHY

cca 540 m²

STAV REALIZACE

projekt v přípravě

Karlova Ves Office Center je připravovaný administrativní projekt v Bratislavě zaměřený na moderní kancelářské a retailové prostory. V nadzemní části vznikne přibližně 4 180 m² kancelářských ploch a přibližně 540 m² retailových jednotek situovaných v parteru budovy.

Lokalita Karlovy Vsi nabízí dobrou dopravní dostupnost a přímé napojení na městskou infrastrukturu. Projekt tvoří dvě budovy o šesti a deseti nadzemních podlažích, doplněné o tři podzemní podlaží s parkovacími kapacitami.

Dispoziční řešení je navrženo s důrazem na efektivní využití prostoru a flexibilní uspořádání kancelářských jednotek. Součástí projektu jsou tři podzemní podlaží s celkem 107 parkovacími stáními, která zajišťují komfortní parkování pro nájemce i návštěvníky.

Karlova Ves Office Center ist ein geplantes Büroprojekt in Bratislava, das auf moderne Büro- und Einzelhandelsflächen ausgerichtet ist. Im oberirdischen Teil entstehen rund 4.180 m² Büroflächen sowie etwa 540 m² Einzelhandelsflächen im Erdgeschoss des Gebäudes.

Die Lage im Stadtteil Karlova Ves bietet eine gute Verkehrsanbindung und eine direkte Anbindung an die städtische Infrastruktur. Das Projekt besteht aus zwei Gebäuden mit sechs bzw. zehn oberirdischen Geschossen, ergänzt durch drei unterirdische Ebenen mit Parkmöglichkeiten.

Die Grundrissgestaltung wurde mit Fokus auf eine effiziente Flächennutzung und flexible Büroeinheiten konzipiert. Zum Projekt gehören drei unterirdische Geschosse mit insgesamt 107 Stellplätzen, die komfortable Parkmöglichkeiten für Mieter und Besucher gewährleisten.

STANDORT

Jána Stanislava
Bratislava, Slowakei

BÜROFLÄCHEN

cca 4 180 m²

EINZELHANDELSFLÄCHEN

ca. 540 m²

AKTUELLER STAND

Projekt in Vorbereitung

Vybrané realizované projekty

Ausgewählte Referenzprojekte





CTR

© 2026

www.ctrassets.com
www.ctr-realestate.com