

Technické riešenia na mieru projektu s optimalizovaným využitím nasadeného debnenia

Rezidencia pri radnici, Košice



Zhotoviteľ
Chemkostav, a.s., Michalovce
Návrh debnenia
PERI Senec, PERI Prešov,
PERI Považská Bystrica

Ing. Peter Demčák, hlavný stavbyvedúci:
„Spolupráca so spol. PERI na jednom z najväčších projektov pozemného staviteľstva na Slovensku je viac než dobrá. Ide o vzájomne pilotný projekt – spoluprácu. Preto mierne obavy boli na mieste, ale svojou profesionalitou a prístupom ma veľmi rýchlo ubezpečili o svojich kvalitách. Vyzdvihujem profesionálny prístup celej skupiny PERI Prešov. Operatíva pri návrhoch, dodávkach, riešení problémov, efektívnosť sú faktormi, na základe ktorých vrelo odporúčam spoluprácu aj do budúcnosti.“

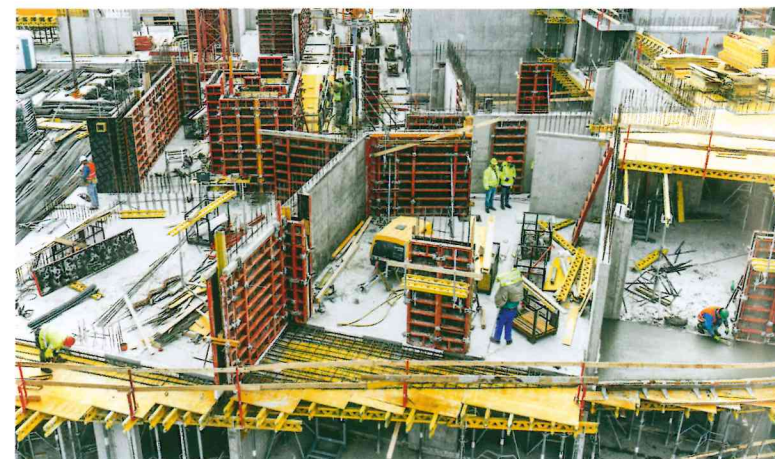
V historickom centre Košíc vyrástol jeden z najväčších bytových komplexov na Slovensku. Ide o budovu s nadčasovou architektúrou, premysleným dispozičným riešením bytov a s átriom plným zelene. Bytový komplex ponúka Košičanom 272 bytov na 8 nadzemných podlažiach a na 2 podzemných podlažiach parkovacie státie.

Steny jednotlivých podlaží rástli pomocou 5 310 m² rámového debnenia TRIO v 3 až 4 záberoch, v závislosti od rozlohy podlažia stavebného objektu. Konštrukčná náročnosť realizácie sa prejavila najmä v podzemných podlažiach, kde bolo zrealizovaných viac šikmých rámp a kde dochádzalo k výškovému uskokom podlaží vo vnútri stavebného objektu, ako aj medzi jednotlivými objektmi. Opora pre debnenie na štítových stenách a bezpečnosť pracovníkov na stavbe bola zaistená systémom lávok FB, ktorý bol dodaný na stavbu v celkovej dĺžke 155 m. Okrem FB lávok boli z dôvodu bezpečnosti použité aj stĺpiky zábradlia a ďalšie prvky bezpečnostného systému PROKIT. Stropné dosky a prievlaky, na každej úrovni, vznikli nasadením nosníkového systému MULTIFLEX s celkovou výmerou 10 300 m². Vysunuté balkóny na objekte ABC boli podporené vežami PERI UP Rosett s výškou 8 až 11 m.

Pri jednom z najväčších projektov pozemného staviteľstva na Slovensku bolo nasadených 5 310 m² rámového debnenia TRIO a DOMINO. Stropy boli realizované pomocou nosníkového stropného debnenia MULTIFLEX s plochou do 10 500 m².

Efektívna kombinácia systémov rámového debnenia DOMINO a TRIO napomohla k skráteniu času výstavby a k maximálnemu využitiu debnenia v jednotlivých záberoch. V závislosti od výšky stropov boli pri systéme MULTIFLEX použité stojky PEP Ergo alebo podperná konštrukcia PERI UP Flex.

Projekt s nadčasovou architektúrou, s veľkou pôdorysnou rozlohou a rozmanitosťou si vyžiadal, aby pre maximálne využitie debnenia dodaného na stavbu navrhlo technické oddelenie PERI výkres pre každé podlažie budovy zvlášť.



Zhotoviteľ pri výstavbe objektu kládol veľký dôraz na maximálnu obrátkovosť nasadeného debnenia. Danú požiadavku nebolo vôbec jednoduché zvládnuť, keďže šlo o výnimočný projekt s veľkou pôdorysnou rozlohou a rôznorodosťou. Technické oddelenie PERI opäť predviedlo svoju šikovnosť a na stavbu dodalo výkresy pre každé podlažie zvlášť s návrhmi, v ktorých dbali na to, aby nasadené debnenie z predchádzajúcich záberov bolo maximálne využité.